



Karl's Erlebnis-Dorf Wustermark

1921



In der Saison täglich feldfrische Erdbeeren



Geführtes Ponyreiten



Riesenspaß auf dem Riesen-Hüpfkissen



Ordentlich den Bauernporsche auf Touren bringen - Karl's Traktorbahn



Sielmanns Naturlandschaften: Wisente und Wildpferde in freier Natur



Moin, Moin! Kuscheiliger Empfang



Karl's rasante Kartoffelsack-Wellenrutsche



Klettern und Rutschen auf Abenteuer-Spielplätzen

Erlebnis-Karte

365 Tage Geld sparen

- 1 JAHR freier Eintritt zu kostenpflichtigen Attraktionen in Rövershagen*, Warnsdorf**, Zirkow** und Wustermark**
- 1 JAHR 50% Rabatt auf alle nicht-alkoholischen Heißgetränke
- 1 JAHR wöchentlich ein exklusives Aktions-Angebot
- 1 JAHR Rabatte bei 14 attraktiven Ausflugszielen

1 Kind 4 bis 14 Jahre 30,- €
 1 Erwachsener 45,- € 30,- €
 *dürfen bei Karl's auch noch einmal Kind sein ☺

Erhältlich in Rövershagen und auf www.karl's-shop.de

*Aus technischen Gründen ausgenommen sind Minifahrtgeschäfte (Ferkel-Express, Bobbycar, Minibagger und Piratenboot) sowie Plätzchenbacken und Kürbischneiden.
 **Ausgenommen sind Minifahrtgeschäfte, Ponyreiten, Plätzchenbacken und Kürbischneiden.
 Einige Attraktionen sind jahreszeitlich begrenzt.



Karl's Maislabyrinth mit Rätselspaß

P
WC
VISA
MasterCard
Karls ist barrierefrei



Scannen Sie diesen Code mit Ihrem Smartphone und entdecken Sie Karl's Geheimnis. Und bitte vergessen Sie uns das viele Englisch.

Shopping

- 1 Erdbeer-Stand saisonal
- 2 Kürbismarkt 6.9. - 31. 10.
- 3 Bauernmarkt
- 4 Dorfläden

Unsere guten Produkte vom Lande finden Sie auch im Online-Shop www.Karl's-Shop.de



Attraktionen

- 5 Erdbeer-Brunnen
- 6 Kürbis-Ausstellung 6.9. - 31. 10.
- 7 Erdbär Karlchen empfängt Sie
- 8 Karl's Schatzhöhle
- 9 Die größte Kaffeekannensammlung der Welt
- 10 Karl's kostenloses Tobeland
- 11 Kinderspielplatz Meeresgrübe
- 12 Spielplatz Mini-Bauernhof
- 13 Misthaufen-Hüpfkissen
- 14 Lustiges Stroh-Hüpfen
- 15 Wegweiser & Spielpumpe
- 16 Erdbeer-Bus mit Kino
- 18 Karl's Traktorbahn

- 19 Lustige Erdbär-Band
- 20 Kartoffelsack-Rutsche
- 21 Drahtesel-Hopping
- 22 Karl's Schatzhöhle
- 23 Bienen-Museum
- 24 Der Irr(e)-Garten
- 25 Wasserspielplatz Ferkelsuhle
- 26 Maislabyrinth 19.7. - 31.10. Geisterstunde am 25. Oktober, 18 Uhr Laternenumzug am 26. Oktober, 17 Uhr
- 27 Riesen-Hüpfkissen
- 28 Die Verwunschene Villa
- 29 Rasante Seilbahn
- 30 Spielstall mit Spritzenhaus
- 31 Riesenschaukel

Manufakturen

- 32 Hof-Bäckerei
- 33 Marmeladenküche
- 34 Bonbon-Manufaktur
- 35 Kreativ-Werkstatt

Kulinarisches

- 36 Hof-Terrassen
- 37 Friedas Hof-Küche
- 38 Iss Wurst
- 39 Dorf-Terrassen
- 40 Pfannkuchen-Schmiede
- 41 Erdbeer-Café
- 42 Stockbrot backen

Tierisches

- 43 Meerschweinchen
- 44 Kinder-Bauernhof
- 45 Ratten-Kartoffelkeller
- 46 Gänsewiese
- 47 Ein Stück Wildnis Ausstellung
- 48 Geführtes Ponyreiten
- 49 Streichel-Gehege
- 50 Ziegenstall mit Landmaschinen-Ausstellung
- 51 Eingang Schaugehege



Frisch gebackene Köstlichkeiten aus der Pfannkuchen-Schmiede



Karl's saftiger Mecklen-Burger



Abshalten und wohlfühlen in einem kreativen, kindgerechten Umfeld mit Bauernhof-Atmosphäre



Der spannende Alltag niedlicher Nager im Ratten-Kartoffelkeller



Zutrauliche Tiere möchten in Karl's Kinder-Bauernhof gestreichelt werden



Karl's kostenloses Tobeland im Bauernmarkt

Manufaktur
Spannend
7

Erlebnis-Dorf
Bauernmarkt & Hof-Küche

Karls
1761

Neu! **Erntitt frei**

Wustermark bei Berlin

Karls
1921

Erlebnis-Dorf
Wustermark bei Berlin

Zum Erlebnis-Dorf 1 • 14641 Wustermark • Tel. 038202-405 250
Im Sommer (1.5.2014 - 31.10.2014) 8 - 20 Uhr geöffnet
Im Winter (1.11.2014 - 30.4.2015) 8 - 19 Uhr geöffnet

Besuchen Sie auch

Karls Erlebnis-Dorf
Warnsdorf bei Lübeck
Fuchsbgr. 4 • 23626 Warnsdorf • Tel. 04502 - 888 432

Karls Erlebnis-Dorf
Rövershagen bei Rostock
Purkshof 2 • 18182 Rövershagen • Tel. 038202-40 50

Karls Erlebnis-Dorf
Zirkow auf Rügen
Binzer Str. 32 • 18528 Zirkow • Tel. 038393-131 534

Pier 7 & Zwiebeln
Rostock-Warnemünde
Am Passagierkai 1 • 18119 Warnemünde • 0381-666 1983

www.KARLS.de

Sommer-Tageshöhepunkte
1. Mai 2014 - 31. Oktober 2014

8:00 - 11:00 **Mo-Fr** **Karls Landfrühstück** 2,50 € pro Person
Kaffee & Tee satt • Friedas Hof-Küche

8:00 - 11:00 **Sa-So** **Wochenend-Frühstück** 6,50 € p.P.
Kaffee & Tee satt • Friedas Hof-Küche

9:00 - 17:00 **LIVE** **Erdbeer-Marmelade kochen**
in Karls Marmeladenküche

9:00 - 19:00 • **Kostenlose Filmvorführung**
Erdbeer-Story & Sietmann • Erdbeerlaster-Kino

10:00 - 17:00 **LIVE** **Traditionelles Bäcker-Handwerk**
in der offenen Hof-Bäckerei

10:30 & 14:00 **Show** **Holzofen-Brot backen**
Hof-Bäckerei • ca. 20 Minuten mit Moderation

11:00 & 13:00 **Show** **Erdbeer-Marmelade kochen** 20 Min.
in Karls Marmeladenküche • mit Moderation

11:00 **Erdbär Karlsen** begrüßt Sie am Eingang
und macht mit Ihnen ein Erinnerungs-Foto

11:00 - 16:00 • **Täglich geführtes Ponyreiten**
14. Juni - 31. Oktober • Pferdebox

12:00 & 15:00 **Show** **Bonbon-Herstellung** in Karls Bonbon-
Manufaktur • ca. 20 Minuten mit Moderation

ab 16:00 **Erdbär Karlsen** sagt Tschüss am Ausgang

16:30 - 17:00 **LIVE** **Erdbeerwein-Verkostung** Bauernmarkt

1 Stunde vor **50%** **Reste-Essen** Alle Speisen zum 1/2 Preis
Außer Getränke & Eis • Hof-Küche

Winter-Tageshöhepunkte
1. November 2014 - 30. April 2015

8:00 - 11:00 **Mo-Fr** **Karls Landfrühstück** 2,50 € pro Person
Kaffee & Tee satt • Friedas Hof-Küche

8:00 - 11:00 **Sa-So** **Wochenend-Frühstück** 6,50 € p.P.
Kaffee & Tee satt • Friedas Hof-Küche

9:00 - 17:00 **LIVE** **Erdbeer-Marmelade kochen**
in Karls Marmeladenküche

9:00 - 18:00 • **Kostenlose Filmvorführung**
Erdbeer-Story & Sietmann • Erdbeerlaster-Kino

10:00 - 17:00 **LIVE** **Traditionelles Bäcker-Handwerk**
in der offenen Hof-Bäckerei

10:30 & 14:00 **Show** **Holzofen-Brot backen**
Hof-Bäckerei • ca. 20 Minuten mit Moderation

11:00 & 13:00 **Show** **Erdbeer-Marmelade kochen** 20 Min.
in Karls Marmeladenküche • mit Moderation

11:00 **Erdbär Karlsen** begrüßt Sie am Eingang
und macht mit Ihnen ein Erinnerungs-Foto

12:00 & 15:00 **Show** **Bonbon-Herstellung** in Karls Bonbon-
Manufaktur • ca. 20 Minuten mit Moderation

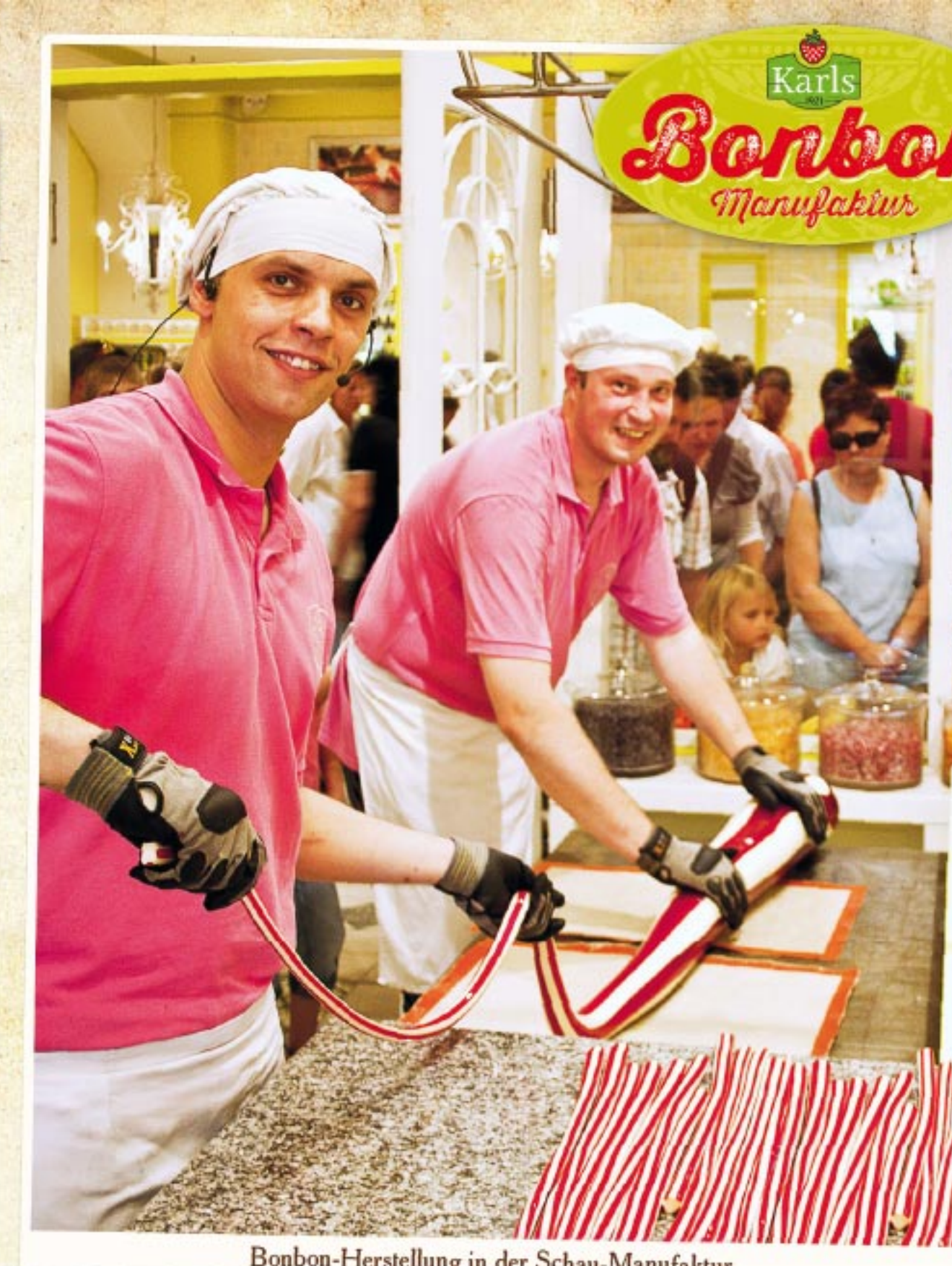
15:30 - 16:30 **Plätzchen backen** bis 23.12. • Hof-Bäckerei

ab 16:00 **Erdbär Karlsen** sagt Tschüss am Ausgang

16:30 - 17:00 **LIVE** **Glühwein-Verkostung** Bauernmarkt

1 Stunde vor **50%** **Reste-Essen** Alle Speisen zum 1/2 Preis
Außer Getränke & Eis • Friedas Hof-Küche

Änderungen vorbehalten



Erlebnis-Kalender
2014

1. Mai **Große Neueröffnung**
Karls Erlebnis-Dorf Wustermark bei Berlin

1. Mai - 22. Juni **Großes Spargel-Essen**
Täglich ab 11 Uhr in Friedas Hof-Küche

ab Mai **Karls schöne Erdbeer-Zeit**
Täglich feldfrische Erdbeeren und leckere Erdbeer-Gerichte

28. Juni - 3. August **Großes Pflfferling-Essen**
Täglich ab 11 Uhr in Friedas Hof-Küche

19. Juli - 31. Oktober **Karls Maislabyrinth**
Verirren Sie sich *meisterlich* auf 25.000 m² • Rätselspaß

9. August - 7. September **Großes Schnitzel-Essen**
Täglich ab 11 Uhr in Friedas Hof-Küche

6. September - 31. Oktober **Karls Kürbismarkt**
Große Kürbis-Ausstellung mit über 300 verschiedenen Sorten
Karls köstliche Kürbis-Suppe • Kürbis-Rezepte

13. September 2014 - 22. März 2015 **Großes Kohl-Essen**
Täglich ab 11 Uhr in Friedas Hof-Küche

1. - 31. Oktober **Karls 4. Grusel-Oktober**
mit Geisterstunde am 25. Oktober um 18 Uhr
und Laternenumzug am 26. Oktober um 17 Uhr

1. November 2014 - 31. März 2015 **Karls 3. Erlebnis-Winter**
Plätzchen backen (bis 23.12.), Präsentkörbe,
ausgesuchte Geschenk-Ideen und vieles mehr

8. November - 24. Dezember **Großes Ente-Essen**
Täglich ab 11 Uhr in Friedas Hof-Küche
Änderungen vorbehalten

